

Silvius Leopold Weiss

(1687 - 16 oct. 1750)

Gigue

del Sig^{re} S. L. Weiss

WeissSW108.8

Fa majeur

Manuscrit de Munich D-Mbs5362

Munich, Bayerische Staatsbibliothek

D-Mbs ms. Mus. 5362

Folio 50v

*Voir dans le manuscrit de Brno CZ-Bm372, page 30 : Gigue (Guigue)
(CZBm372_25)*



Gigue del Sig.^{re} S. L. Weiss

6 8

4

8

12

16

20

24

(1*)

1. Original : liaison absente

28 *f* *a f f e f* *r r r a r* *e r e e r a* *f h h f h*
a *la* (1*) *a* *la*

32 *a a a* *a [f] f e f* *r a r r a* *a a a r a*
h h a *a* (2*) *4* *a*

36 *a a a r a* *r a r r r* *r r r e e* *f f f e e*
6 *r* *4* *4*

40 *r r r a a a* *r r r a a* *a a a r* *a a a r a*
4 *4* *5* *a* *a* *la*
 [R]

44 *a* *a* *a a a r a r* *a r a r a r*
6 6 6 a 6 *a* (3*) *5* *4* *la* *la*

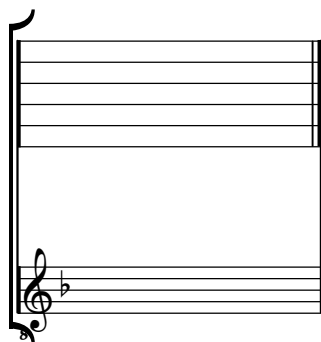
48 *e r a* *a r* *a*
a *4* *a*



1. Original : liaison absente
 2. Original : Sol (f sur le canto)
 3. Original : Ré (a sur le canto)

Tonalité : Fa majeur
Accord ordinaire du luth

Scordature par octave



Accord ordinaire des 11 chœurs du luth

