

[Compositeur anonyme]

Courante Rondeau

Do majeur

Manuscrit d'Haslemere GB-HAB2

Haslemere, Carl Dolmetsch Library

GB-HAdolmetsch ms II.B.2

Page 183

Sans correspondance.



Rondeau.

1. Tablature originale : Ré (a sur le canto).

(1*)

4. Tablature originale : Fa (a sur le 4ème chœur).

9. Tablature originale : Ré (a sur le canto).

14. Tablature originale : Ré (a sur le canto).

19. Tablature originale : Ré (a sur le canto).

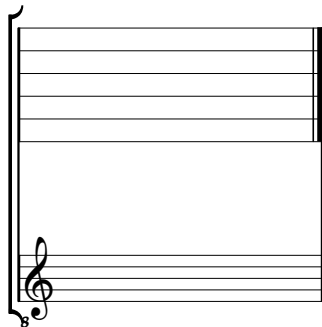
(2*)

25. Tablature originale : Ré (a sur le canto).

1. Tablature originale : Ré (a sur le canto).
 2. Tablature originale : Fa (a sur le 4ème chœur).

Tonalité : Do majeur.

Scordature par octave



Accord ordinaire des 11 chœurs du luth

A musical staff with a treble clef and a sharp sign below it. The staff contains a sequence of notes: a, a, a, a, a, a, a, a, a, a, a. The notes are written in a descending sequence. The last note is followed by a 4, indicating a fourth fret. The staff is empty, with a double bar line at the end.