

Anton Wilhelm Heinrich Gleitsmann

(14 avril 1698 - ?)

Capriccio

Sig^{re} Gleitsmann

Do mineur

Manuscrit Harrach US-NYp12

New York, New York Public Library

Lincoln Center, Music Division

(US-NYp ms. JOG 72-29 Fasc.12)

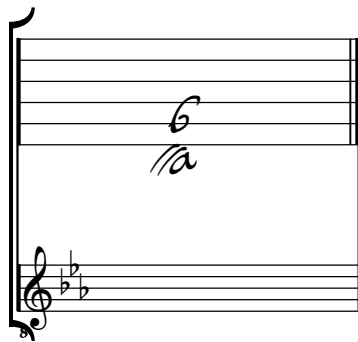
Pages 1 à 4



Tonalité : Do mineur

Accord des bourdons du luth : 1 bémol

Scordature par octave



Accord des 11 chœurs du luth



Capriccio Sig^{re} Gleitsmann

Musical score for Capriccio Sig^{re} Gleitsmann, page 2. The score is written on a grand staff with two staves per system. It features a 3/4 time signature and includes various musical notations such as notes, rests, and slurs. Measure numbers 5, 10, 14, 18, 21, and 25 are indicated on the left side of the page.

.../...

29 *m* *ŕ* *m* *ŕ* *m* *ŕ* *m* *ŕ*

4 2 2 2 6 a a

33 *m* *ŕ* *m* *ŕ* *m* *ŕ* *ŕ*

ŕ *ŕ* a *ŕ* a a 4 4 4 4 4 4

37 *ŕ* *ŕ* *ŕ* *ŕ*

2 2 2 2 2 2 6 6 6 6 6 6 a a a a *ŕ* *ŕ* *ŕ* *ŕ*

41 *ŕ* *ŕ* *m* *m*

ŕ *ŕ* *ŕ* *ŕ* *ŕ* *ŕ* *ŕ* *ŕ* *ŕ* *ŕ* *ŕ* *ŕ* 4 2

45 *m* *m* *m*

6 a a *ŕ* *ŕ* *ŕ* *ŕ* *ŕ* *ŕ* *ŕ* *ŕ* *ŕ* *ŕ* *ŕ* *ŕ* *ŕ* *ŕ* *ŕ* *ŕ* *ŕ* *ŕ* *ŕ*

48 *m* *m* *ŕ* *m* *ŕ*

[2] a a 4 2

(1*)

51 *ŕ* *m* *ŕ* *ŕ* *m* *ŕ* *ŕ* *m* *ŕ*

2 2 6 2 2 2 2 2 6 6 a a

1. Original : Do (note un ligne au dessus)

54

$\text{G}_4\text{-A}_4\text{-B}_4$ | $\text{G}_4\text{-A}_4\text{-B}_4\text{-C}_5$ | $\text{G}_4\text{-A}_4\text{-B}_4$

a a a

57

$\text{G}_4\text{-A}_4\text{-B}_4$ | $\text{G}_4\text{-A}_4\text{-B}_4$ | $\text{G}_4\text{-A}_4\text{-B}_4$

4 2 6

60

$\text{G}_4\text{-A}_4\text{-B}_4$ | $\text{G}_4\text{-A}_4\text{-B}_4$ | $\text{G}_4\text{-A}_4\text{-B}_4$ | $\text{G}_4\text{-A}_4\text{-B}_4$

a a a a

64

$\text{G}_4\text{-A}_4\text{-B}_4$ | $\text{G}_4\text{-A}_4\text{-B}_4$ | $\text{G}_4\text{-A}_4\text{-B}_4$

4 2 6

67

$\text{G}_4\text{-A}_4\text{-B}_4$ | $\text{G}_4\text{-A}_4\text{-B}_4$ | $\text{G}_4\text{-A}_4\text{-B}_4$

a a a

70

$\text{G}_4\text{-A}_4\text{-B}_4$ | $\text{G}_4\text{-A}_4\text{-B}_4$ | $\text{G}_4\text{-A}_4\text{-B}_4$

a a 4 2

73

$\text{G}_4\text{-A}_4\text{-B}_4$ | $\text{G}_4\text{-A}_4\text{-B}_4$ | $\text{G}_4\text{-A}_4\text{-B}_4$

6 a a a

.../...

76

79

82

85

90

95

100

1. Original : Sol (a sur le 7e chœur)
 2. Original : Sol (a sur le 7e chœur)

105

109

113

117

120

123

127

1. Original : Sol (a sur le 7e chœur)

