

Johann Georg Weichenberger

(1676 - 1740)

Ouvertures
à liuto solo
de M^r. Weichenberg.

[Si bémol majeur]

Manuscrits Harrach, Schloss Rohrau

NYPL mss Harrach V12

(Folios 22 à 29)

Les pièces de la suite

- 1 - Ouvertures
- 2 - Courante
- 3 - Menuet
- 4 - Marche
- 5 - Sarabande
- 6 - Gigue

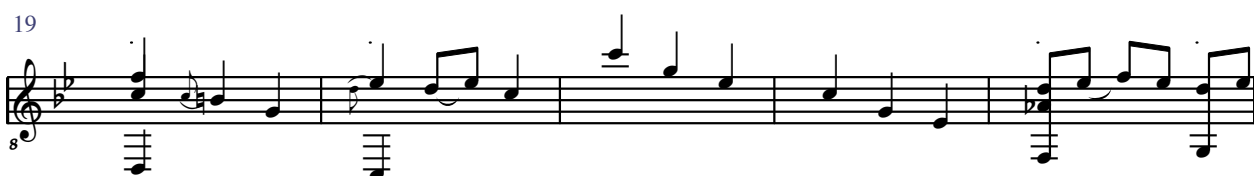
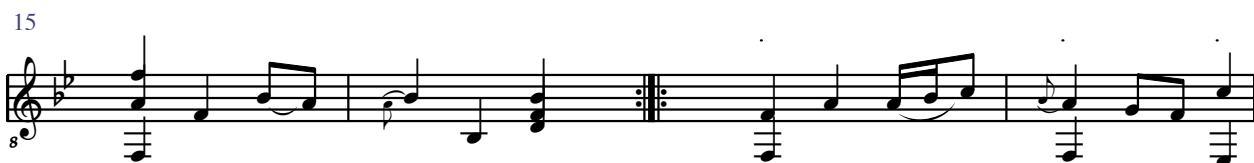
- Courante

du même.



- Menuet

du même.



- Marche

du même

8

4

8

12

1ère fois

2ème fois

16

3

20

24

27

- Sarabande

du même



- Gigue

du même



Al fine