

[Compositeur anonyme]

[2 exercices]

[d'arpèges, d'ornements]

Sol mineur

Luth baroque à 11 chœurs

Manuscrit de Göttweig 1, A-GÖ1

Bibliothèque de l'abbaye bénédictine de Göttweig

Archives musicales

(A-GÖ ms. Lautentabulatur Nr. 1)

Folios 11r. & 11v.



[Exercice d'arpèges]

4 8 12 16 20 24

28

♯ ♯ ♯ ♯ ♯ ♯ ♯ ♯ ♯ ♯ ♯ ♯ ♯ ♯ ♯ ♯

♯ ♯ ♯ ♯ ♯ ♯ ♯ ♯ ♯ ♯ ♯ ♯ ♯ ♯ ♯ ♯

32

♯ ♯ ♯ ♯ ♯ ♯ ♯ ♯ ♯ ♯ ♯ ♯ ♯ ♯ ♯ ♯

♯ ♯ ♯ ♯ ♯ ♯ ♯ ♯ ♯ ♯ ♯ ♯ ♯ ♯ ♯ ♯

36

♯ ♯ ♯ ♯ ♯ ♯ ♯ ♯ ♯ ♯ ♯ ♯ ♯ ♯ ♯ ♯

♯ ♯ ♯ ♯ ♯ ♯ ♯ ♯ ♯ ♯ ♯ ♯ ♯ ♯ ♯ ♯

40

♯ ♯ ♯ ♯ ♯ ♯ ♯ ♯ ♯ ♯ ♯ ♯ ♯ ♯ ♯ ♯

♯ ♯ ♯ ♯ ♯ ♯ ♯ ♯ ♯ ♯ ♯ ♯ ♯ ♯ ♯ ♯

44

♯ ♯ ♯ ♯ ♯ ♯ ♯ ♯ ♯ ♯ ♯ ♯ ♯ ♯ ♯ ♯

♯ ♯ ♯ ♯ ♯ ♯ ♯ ♯ ♯ ♯ ♯ ♯ ♯ ♯ ♯ ♯

48

♯ ♯ ♯ ♯ ♯ ♯ ♯ ♯ ♯ ♯ ♯ ♯ ♯ ♯ ♯ ♯ ♯

♯ ♯ ♯ ♯ ♯ ♯ ♯ ♯ ♯ ♯ ♯ ♯ ♯ ♯ ♯ ♯ ♯

14 April 1736

[Exercice d'ornements (roulades)]

1 3 2 1 3 2 1

4 *Ma*

3 1 3 2 1 2 1 3 2 1

Ma *a* *a* *MaMa* 4

6 1 3 2 1 3 2 1 2 1 3 2 1

Ma *Ma* *a* *a*

9 1 3 2 1 3 2 1 2 1 3 2 1

4 *Ma* *Ma*

12 1 3 2 1 3 2 1 2 1 3 2 1

Ma *Ma* *Ma* *Ma* *Ma*

15 1 3 2 1 3 2 1 2 1 3 2 1

Ma *Ma* *a* *a* *a* *a*

18

18

19

20

4

4

4

4

Adagio

Præsto

21

21

22

23

24

4

4

4

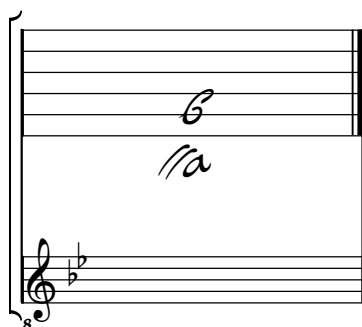
4

Die mensis et anno, quo suprà
(*)

Tonalité : Sol mineur

Accord des basses du luth : 1 bémol

Scordature par octave



Accord des 11 chœurs du luth