

[Silvius Leopold Weiss]

[(1687 - 16 oct. 1750)]

Courante W:hberg:

WeissSW81.2 - WeissSW88.3

Do majeur

Manuscrit de Göttweig 1, A-GÖ1

Bibliothèque de l'abbaye bénédictine de Göttweig

Archives musicales

(A-GÖ ms. Lautentabulatur Nr. 1)

Folios 6v. et 7r.

Voir dans le manuscrit Harrach, Schloss Rohrau A-ROI, folio 49v., Courante de la Suite 9. [HR14]

Voir dans le manuscrit de Grüssau PL-Wu2003, folios 5v. à 10r., Courante de la Suite 2. [PL-Wu2003_2]

Voir dans le manuscrit de Grüssau PL-Wu2005, pages 8 à 17, Courante de la Suite 2. [PL-Wu2005_2]

Voir dans le manuscrit d'Haslemere GB-HAB2 :

... pages 175 et 176, Courante. (P[ar] Weiss).

... pages 179 et 180, Courante (Weiss), variante du même thème.

[Éditions Le Luth Doré]

Voir dans le manuscrit de Dresde D-Dl2841, volume 2, page 63, Courante, variante du même thème. [Éditions Le Luth Doré]



Courante (W: hberg:)

Handwritten musical score for Courante (W: hberg:) in 3/4 time. The score consists of six systems of four measures each. The notation includes rhythmic values (r, a, g, h, e, f), accidentals (accents, slurs), and dynamic markings (f, h). The first system starts with a 3/4 time signature and a first ending bracket. The second system has a measure rest in the first measure. The third system has a measure rest in the first measure. The fourth system has a measure rest in the first measure. The fifth system has a measure rest in the first measure. The sixth system has a measure rest in the first measure.

1. Cette attribution à Johann Georg Weichenberger est surprenante et vraisemblablement erronée !?

24

29

33

37

41

45

.../...

1. Original : cette mesure est placée après la mesure suivante.
 2. Original : Fa dièse (k sur le 3e chœur).
 3. Original : Si (c sur le 3e chœur)
 4. Original : demi-soupir absent

48

Handwritten musical notation for measures 48-52. The staff contains notes: k, k, k, k, f, g, a, r, r, a, r, r, a, r, a, k, k, h, k. The bass line has notes: a, a.

53

Handwritten musical notation for measures 53-56. The staff contains notes: f, h, g, h, g, g, h, g, h, i, g, h, g, h, g, g, h, g, h, h. The bass line has notes: a, a, a, a, a.

57

Handwritten musical notation for measures 57-60. The staff contains notes: k, k, h, k, h, h, g, g, h, g, h, h, k, k, h, k, h, h, g, h, g, a, a. The bass line has notes: a, a, a, a.

61

Handwritten musical notation for measures 61-65. The staff contains notes: a, r, a, a, r, a, r, a, a, a, a, a, a, a, a, a, a, a, a, a. The bass line has notes: a, a, a, a, a.

66

Handwritten musical notation for measures 66-70. The staff contains notes: a, e, a, a, a, a, a, a, a, a, a, a, a, a, a, a, a, a, a, a. The bass line has notes: a, a, a, a, a, a, a, a.

71

Handwritten musical notation for measures 71-73. The staff contains notes: a, a, a, a, a, a, a, a, a, a, a, a, a, a, a, a, a, a, a, a. The bass line has notes: a, a, a, a, a, a, a, a.

74

77

82

87

91

95

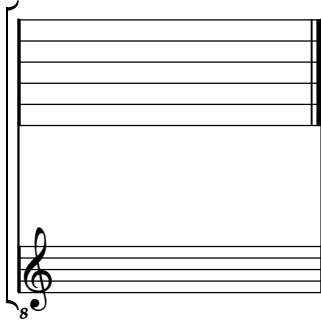
(1*)

1. Original : demi-soupir absent

Tonalité : Do majeur

Accord ordinaire du luth

Scordature par octave



Accord ordinaire des 11 chœurs du luth

