

[Compositeur anonyme]

Fidei ori

Ré mineur

Luth baroque à 11 chœurs

Manuscrit de Göttweig 1, A-GÖ1

Bibliothèque de l'abbaye bénédictine de Göttweig

Archives musicales

(A-GÖ ms. Lautentabulatur Nr. 1)

Folio 14v



Fidei ori^(1*)

1

2

3

4

5

7

9

1. en latin : paroles de foi

10

a a a a 4 a 4 a a a

11

a a a a a a a a

R

12

a a a a a a a a

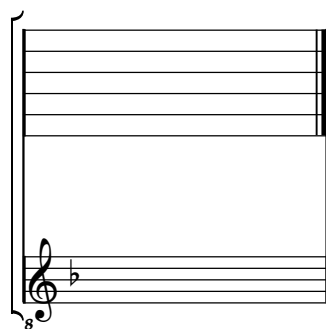
R

1738: 15 septē

Tonalité : Ré mineur

Accord ordinaire des basses du luth

Scordature par octave



Accord des 11 chœurs du luth

