

Silvius Leopold Weiss

(1687 - 16 oct. 1750)

[Suite 18]

Weiß Sil: Leop:

WeissSW44.1 à 8

La majeur

Manuscrit de Dresde D-DI2841

*Staats- und Universitätsbibliothek Dresden, Sächsische Landesbibliothek
(D-DI Ms. Mus. 2841/V/1)*

Volume 3

Pages 142 à 147

Voir dans le manuscrit d'Haslemere GB-HAB2 :

... page 25, la Bourée. [Has9]

... pages 127 à 129, la Suite en La majeur. [Has92]

*Voir dans le manuscrit de Varsovie PL-Wu2003, folios 15r. à 17r., la Suite 4.
[PLWu2003_7]*

*Voir dans le manuscrit de Varsovie PL-Wu2005, pages 121 à 123,
la Gigue de la Suite. [PLWu2005_44]*

*Voir dans le manuscrit de Wroclaw 2002 PL-WRu, pages 41 à 43, la Parthia
ex A dur. [Wru14]*

*Voir dans le manuscrit Harrach (Schloß Rohrau) A-ROI, les pages 46 à 60,
la Suite à Liuto, Violino et Basso (Sig.re Weiss). [HR5]*

*Voir dans le manuscrit de Brno CZ-Bm372, pages 45 à 48, la Suite en La majeur.
[CZBm372_59]*

*Une autre version de la 2e Gigue, transposée en Sol majeur, se trouve dans le
manuscrit d'Haslemere GB-HAB2. Voir page 96, la Gigue de la Suite WeissSW101.
[Has57]*



Les pièces de la Suite

Prelude

Allemande

Courrante.

Bourrée.

Sarab[ande]

Menuet

Gigue

Gigue

Préface

Hormis le Prelude et la seconde Gigue qui paraissent avoir été rapprochés ultérieurement, les pièces de cette Suite ont été harmonisées afin d'être jouées sur un luth à 11 chœurs. Cependant, dans plusieurs autres manuscrits où figurent ces pièces, le Si du 12^e chœur est présent dans la Courante et dans la Gigue, manifestement ajouté dans un second temps.

Quelques observations et propositions concernant :

- *la Gigue WeissSW44.7 (Sm 306)*

La dernière note de la mesure 1 est un Ré (a sur le canto) dans toutes les autres versions, sauf celle de Wroclaw.

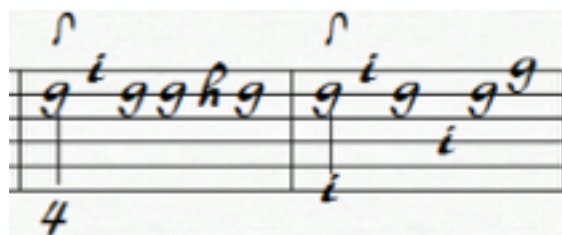
La dernière note de la mesure 4 m'a toujours parue étrange : elle donne l'impression de revenir au tout début de la pièce, alors qu'elle devrait annoncer, puisqu'elle est l'anacrouse de la phrase suivante, le changement harmonique de la mesure 5. Elle est, de plus, étrangère aux 2 accords des mesures 4 et 5. Je vous propose de la remplacer par un Si (c sur le 3^e chœur).

Voici donc ces 2 mesures :



Les 2^e et 3^e notes de la mesure 13 sont un Si (c sur le 3^e chœur) et un Do# (e sur le 3^e chœur) dans toutes les autres versions, sauf celle du manuscrit de Wroclaw PL-WRu qui apparemment est une copie de Dresde D-DI2841 (à moins que ce ne soit l'inverse). Jouer Si et Do# est préférable.

Dans les mesures 34 et 35, toutes les autres versions proposent une alternance entre les 2^e et 5^e notes de la mesure 34, ainsi que la 2^e note de la mesure 35, parfois inversées, mais j'ai une nette préférence pour les versions d'Haslemere GB-HAB2 et Harrach A-ROI qui proposent ceci :



Deux basses Si gagneraient à être jouées à l'octave inférieure : ce sont celles des mesures 39 et 64.

La 1^e note de la mesure 64 est un Sol#, mais toutes les autres versions proposent un La.

• *la Courrante WeissSW44.3 (Sm 302)*

Dans la Courrante, mesure 27, nous n'avons pas de basse sur le 1^e temps. Les versions d'Haslemere GB-HAB2, Harrach A-ROI & Brno CZ-Bm372 proposent un Si : (5) pour Haslemere et Harrach I, et (c) sur le 6^e chœur pour Brno. Je considère cette basse comme indispensable, sinon nous avons un flou harmonique. Je vous propose de jouer la basse, en particulier (5) si vous n'utilisez pas un luth à 11 chœurs. Voici donc les mesures 26 et 27 avec cette basse :



Ces observations et propositions valent aussi pour les autres versions.

Guy Grangereau

- Prelude

- Allemande

8

4

7

11

14

17

20

23

26

8^{va}

(1*)

(2*)

(3*)

1. Tablature originale : Sol.
2. Tablature originale : présence d'un barré sur cet accord.
3. Basse absente de la tablature originale.

- Courrante. ^(1*)

8

5

10

15

20

24

R

29

33

38

1. Voir les observations et propositions de Guy Grangereau dans la préface.
2. Tablature originale : La.
3. Basse absente de la tablature originale.
4. Basse absente de la tablature originale.

- Bourrée.

8

5

8

13

18

22

p.

forte

p.

C2

R

1. Tablature originale : Mi et le petit barré est placé avant cet accord.

- Sarab[ande]

5 (1*)

9 (2*)

13

17

21

25

1. Liaison absente de la tablature originale.
2. Tablature originale : Sol bécarré.

- Menuet

8

6

8

9

8

14

8

- Gigue^(1*)

8 7 p. p. p. 8va 8va

4 8 p. p. p. p. p. p. p. p.

8 8 p. p. p. p. p. p. p. p.

12 8 p. p. p. p. 8va p. 8va

16 8 p. p. p. p. p.

20 8 p. p. p. p. p. p. p. p.

24 8 p. p. p. p. p. p. p.

27 8 7 p. p.

1. Voir les observations et propositions de Guy Grangereau dans la préface.

31 8 \bar{p} . \bar{p} . 8^{va} \bar{p} . 8^{va} \bar{p} .

35 8 \bar{p} . 8^{va} \bar{p} . \bar{p} . \bar{p} . 8^{va} \bar{p} . 8^{va} \bar{p} .

39 8 \bar{p} . 8^{va} \bar{p} . \bar{p} . \bar{p} .

43 8 8^{va} \bar{p} . 8^{va} \bar{p} . \bar{p} . \bar{p} .

47 8 8^{va} \bar{p} . 8^{va} \bar{p} . \bar{p} . \bar{p} .

51 8 \bar{p} . \bar{p} . \bar{p} . \bar{p} .

55 8 \bar{p} . \bar{p} . \bar{p} . \bar{p} .

59 8 8^{va} \bar{p} . \bar{p} . 8^{va} \bar{p} . \bar{p} .

63 8 8^{va} \bar{p} . 8^{va} \bar{p} . \bar{p} . \bar{p} .

1. Basse absente de la tablature originale.
 2. 3 basses absentes de la tablature originale.

- Gigue

8 4 8 12 14 18 22 26

8^{va} p.

(1*)

1. Dans la tablature originale, le premier temps de cette mesure est une noire.