

Ernst Gottlieb Baron
(17 février 1696 - 12 avril 1760)

Lauten Partie

Suite composée par Mr. E. G. Baron

Fa majeur

Der getreue Music-Meister

Georg Philipp Telemann

(14 mars 1681 - 25 juin 1767)

Pages 50, 51, 55, 60, 63



Les pièces de la Sonate

Allemande

Courante

Menuet

Sarabande

Le Drole

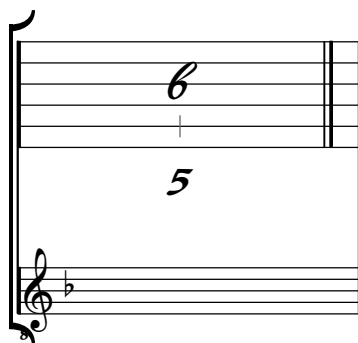
Trio

Bourrée

Gigue

Tonalité : Fa majeur.

Scordature par octave



Accord des 13 chœurs du luth



Lauten Partie

Suite composée par Mr. E. T. Baron^(1)
in F Major*

Allemande

3

6

9

12

1. E. T. Baron = Ernest Théophile Baron
2. Slur not in original tablature

15

19

23

27

31

Courante

3

6

10

14

18

22

a r a a k i k | i h k | i h k | h k h k i

a | a | a | a a

26

k h k h | f h f h f h f | e r a f e r a | r e r a r

a | a | a | a 4

30

a r a r e r a | r a a r a | r e f f e | r a a r a

a | 6 | 5 | 4 | a | a | 4

34

r e f f e | r a r a h a | f k h i h f a | r a a r a

a | a | 4 | 6 | 5 | 4

38

a a r | a a r | a

6 | 5 | 4 | a | 4 | a

Menuet

3 4

7

15

22

29

36

43

Sarabande

3

1 2 3 4

5

1 2 3 4 5

10

1 2 3 4 5 6 7 8 9 10 11 12 13 14

15

1 2 3 4 5 6 7 8 9 10 11 12 13 14 15 16 17 18 19

21

1 2 3 4 5 6 7 8 9 10 11 12 13 14 15 16 17 18 19 20 21 22 23 24 25 26

27

1 2 3 4 5 6 7 8 9 10 11 12 13 14 15 16 17 18 19 20 21 22 23 24 25 26 27 28 29 30 31 32

Le Drole

(1*)

2/4

1. 2. 3. 4. 5. 6.

a a b b b a r a b b b a r a b b b a r a b b b a r a

a a a a a a a a

7.

a b a r e h f a a f h g h h f a a f h g h a

b a a a a a a a a a a a a a

15.

r a r b r f f e e f a r a a f f e e f a r a a a

a a a a a a e a e a

23.

r r r r a r e e a r r r r a r e e a f e g a a b b b a a b

a a a a a a a a a a a a a

31.

r a r a a a r a r a r r r a r a e f e f e r h f h f a

r a e a a a a a a a a a a a a

38.

g f f k h i h f a a h h h f h f a g g f f f a r a

5 5 4 6 5 6 5 4 a

1. "Le Drole" can be translated as the "Bon Vivant"

Trio

2
4

5

11

17

22

Bourrée

6

6

12

12

17

17

21

21

25

25

30

30

Gigue

12
8

/a a a /a a a

3

5 6 a /a 4 //a //a //a //a //a

6

/a //a //a //a 4 a 4 a //a //a 4 (1*)

8

4 [4] //a 4 4 //a //a //a //a (2*)

12

//a //a a a //a //a /a //a //a //a

15

a a a //a a b a /a a //a 4 /a 5 4 6

18

5 4 //a //a /a 4 /a

1. Two slurs not in original tablature
2. D (course 10) in original tablature