

[Compositeur anonyme]

Siciliana

Ré mineur

Manuscrit de Bruxelles B-Bc15

Bibliothèque du Conservatoire Royal de Musique de Bruxelles

B-Bc Ms. Littera S. N° 15.132

Pages 78 & 79



29 *m p p* *m p p* *m p p* *p*
are era fef fef rar rar a a e a e a
|||a |||a a |||a

33 *m p p* *p* *p* *p*
rar rar a a e a e a a e a ra f f e f e f
a |||a |||a a

37 *p* *p* *p* *p* *p*
r r r rar e a r a r a a b a a a r r r r r e a r r r
4 a 5 |||a a

42 *m p p* *p* *m p p* *m p p*
a r a e a e a r a r r r a a a a a a
|||a a |||a 4 6 a

46 *m p p* *p* *p* *m p p* *m p p*
r a r r a a a f a a a a a a
a a |||a |||a |||a |||a 4 6 a

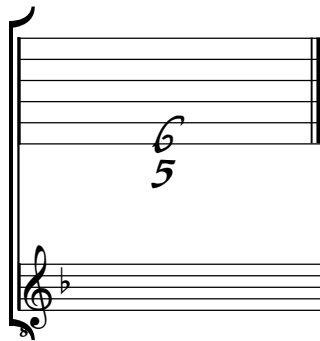
50 *m p p* *p* *p*
r a r r a a a f a
a a |||a



Tonalité : Ré mineur

Accord du luth : 1 bémol

Scordature par octave



Accord des 12 chœurs du luth

