

[Compositeur anonyme]

Courante (Courente)

Ré majeur

Luth baroque à 11 chœurs

Manuscrit de Brno CZ-Bu103

Bibliothèque universitaire morave à Brno

Provenance : bibliothèque du comte Walldorf, Veselí nad Moravou

(CZ-Bu Ms. Ch. 103)

Folios 23v., 24r.



(28) Courante (Courente)

(Ré majeur)

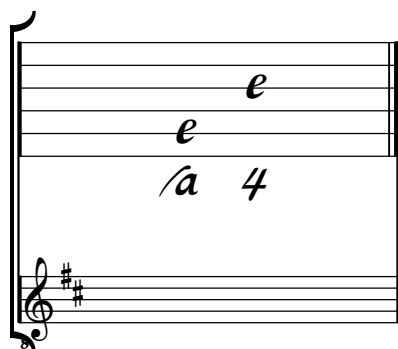
Handwritten musical score for Courante (Courente) in Ré majeur. The score is written on a five-line staff with a treble clef and a 3/4 time signature. The music is written in a style that uses letters (a, e, r) and symbols (accents, slurs) to represent notes and rests. The score is divided into measures, with measure numbers 4, 9, 14, 19, 24, and 28 indicated on the left. The piece concludes with a decorative flourish.



Tonalité : Ré majeur

Accord des basses du luth : 2 dièses

Scordature par octave



Accord des 11 chœurs du luth



