

[Wolff Jacob Lauffensteiner]

(avril 1676 - 26 mars 1754)

Allemande

Fa majeur

Manuscrit de Brno CZ-Bm372

Musée morave régional à Brno

Provenance : bibliothèque musicale de l'abbaye de Rajhrad 5.b.

(CZ-Bm Ms. sig. A.372)

Page 7

*Voir dans le manuscrit Harrach A-ROII, pages 27 et 28, Allemanda
de la Suite 1. (HRII3)*

*Voir dans le manuscrit de Götweig A-GÖ1, folio 28r, Allemande
Lauffenstein de la Suite. (A-GO1_56)*



Allemande

1. Original : Fa (a sur le 8e chœur)

2. Original : indication rythmique de noire pointée

4. Original : Sol (a sur le 7e chœur)

6. Original : Sol (a sur le 7e chœur)

8. Original : Sol (a sur le 7e chœur)

9. Original : Sol (a sur le 7e chœur)

1. Original : Fa (a sur le 8e chœur)
 2. Original : indication rythmique de noire pointée
 3. Original : Sol (a sur le 7e chœur)

11

13

15

17

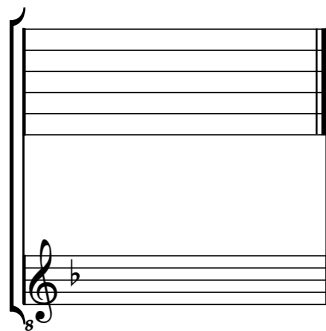
19

1. Original : indication rythmique de noire pointée

Tonalité : Fa majeur

Accord ordinaire du luth

Scordature par octave



Accord ordinaire des 11 chœurs du luth

