

*Adam Franz Ginter*

(1661 - Juillet 1706)

# Allemande (Allemanda)

La majeur

*Luth baroque à 11 chœurs*

**Manuscrit de Brno CZ-Bm371**

*Musée morave régional à Brno*

*Provenance : bibliothèque musicale de l'abbaye de Rajhrad 5.a.*

(CZ-Bm Ms. sig. A.371)

*Page 5*



# Allemande (Allemanda)

♩
♩
♩
♩
♩
♩
♩
♩
♩
♩
♩
♩
♩
♩
♩

♩
♩
♩
♩
♩
♩
♩
♩
♩
♩
♩
♩
♩
♩
♩

♩
♩
♩
♩
♩
♩
♩
♩
♩
♩
♩
♩
♩
♩
♩

♩
♩
♩
♩
♩
♩
♩
♩
♩
♩
♩
♩
♩
♩
♩

♩
♩
♩
♩
♩
♩
♩
♩
♩
♩
♩
♩
♩
♩
♩

♩
♩
♩
♩
♩
♩
♩
♩
♩
♩
♩
♩
♩
♩
♩

♩
♩
♩
♩
♩
♩
♩
♩
♩
♩
♩
♩
♩
♩
♩

♩
♩
♩
♩
♩
♩
♩
♩
♩
♩
♩
♩
♩
♩
♩

1. Tablature originale : triples-croches  
 2. Tablature originale : double-croche

14

16

R

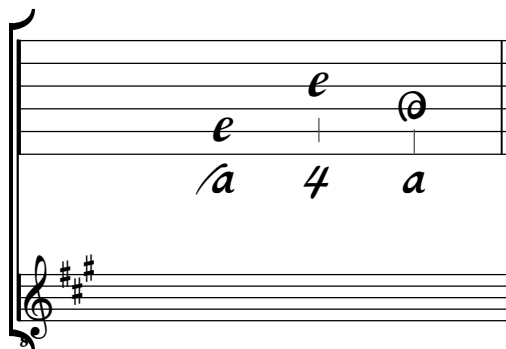
18

(1\*)

20

**Tonalité : La majeur**  
*Accord des basses du luth : 3 dièses*

*Scordature par octave*



*Accord des 11 chœurs du luth*

