

[Compositeur anonyme]

[Partie]

Prelude, Courante, Bourrée (Boure), Menuet

Sol mineur

Le manuscrit de Brno CZ-Bm13268

Casimir Wenceslas Comte Verdenberg et Namiest

Année 1713

Brno, Musée régional de Moravie, département d'histoire de la musique

Provenance : Bibliothèque musicale de l'abbaye de Rajhrad 2

(CZ-Bm Ms. sig. A.13.268)

Folios 28v à 31r



Prelude

1. Original : indication rythmique de croche non pointée

2. Original : pas d'indication rythmique

3. Original : pas d'indication rythmique

4. Original : indication rythmique de double-croche non pointée

5. Original : indication rythmique de triple-croche suivie de deux doubles-croches

6. Original : indication rythmique de double-croche

7. Original : pas d'indication de noire ni de double-croche ensuite

8. Original : indication rythmique de double croche

9. Original : Si bécarrel (c sur le 6e chœur)

11

(1*) (2*)

13

(3*)

15

1. 2.

- 1. Original : pas d'indication rythmique
- 2. Original : pas d'indication rythmique
- 3. Original : pas d'indication rythmique

Courante

Handwritten musical score for 'Courante' in G minor, 3/4 time. The score consists of six systems of music, each with a treble clef and a 3/4 time signature. The notation includes various rhythmic values (quarter, eighth, sixteenth notes), rests, and dynamic markings such as 'a' (piano) and 'f' (forte). The piece concludes with a repeat sign and a final cadence.

1. Original : pas d'indication rythmique

24

(1*) **R** (2*)

28

R
(3*)

32

R

1. Original : pas d'indication rythmique
2. Original : Si bémol (d sur le 7e chœur)
3. Original : Do (d sur le 6e chœur)

Bourrée (Boure)

1. Original : indication rythmique de croche

Menuet

♪ ♩ ♩. ♩ ♩ ♩ ♩ ♩ ♩

5 ♩ ♩ ♩. ♩ ♩ ♩ ♩. ♩ ♩ ♩ [il fine] ♩ ♩

[R] (1*)

(2*)

10 ♩ ♩ ♩ ♩ ♩ ♩ ♩ ♩ ♩ ♩ ♩ ♩

(3*)

15 ♩ ♩

(4*)

(5*)

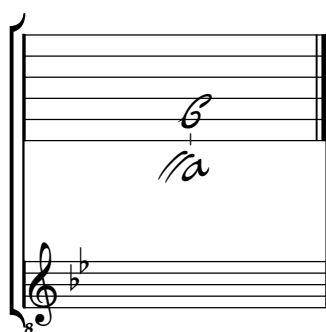
Da Capo

- 1. Original : pas d'indication rythmique
- 2. Original : pas d'indication rythmique
- 3. Original : pas d'indication rythmique
- 4. Original : Fa (a sur le 10e chœur)
- 5. Original : Do (d sur le 6e chœur)

Tonalité : Sol mineur

Accord des basses du luth : 1 bémol

Scordature par octave



Accord des 11 chœurs du luth

